

cellulem  
block  
BELLEZZA

*Informação  
sobre o  
negócio*





## INTRODUÇÃO

A **Cellulem Block** teve a sua origem em Espanha em 1990 e dedica-se exclusivamente à prestação dos mais modernos tratamentos de estética e beleza.

O nosso objectivo principal sempre foi a ampliação e segmentação do mercado existente. A ideia de oferecer um centro de estética e bem estar com uma grande variedade de tratamentos e um valor mensal fixo bastante acessível para a maioria das clientes, multiplicou o interesse existente por este tipo de serviços, em especial de uma camada da população que usualmente não os utilizava. A experiência foi um êxito e este conceito de negócio conta actualmente com uma rede de mais de 300 centros na Europa.

O mercado de prestação de serviços de estética e beleza verificou um forte crescimento no decorrer de 2003, embora seja nosso objectivo, tal como ocorreu em outros países, aumentá-lo de forma significativa através da segmentação e captação de novos clientes que tradicionalmente não frequentaria outros centros, atendendo aos preços proibitivos praticados pela generalidade do mercado.

A **Cellulem Block – Portugal** foi criada em Março de 2004, com o objectivo principal de satisfazer a necessidade da prestação de serviços de tratamentos de estética e beleza, a um preço acessível para todas as clientes.

Assim, a **Cellulem Block** inicia em Portugal uma nova era no sector dos serviços de estética e beleza, pondo à disposição dos interessados, através do nosso sistema de Franchising, um negócio de êxito comprovado.

A Central de Franchising **Cellulem Block** é responsável pela expansão da nossa rede, de forma a transferirmos a nossa experiência aos vários Franchisados. Ao longo de 18 anos a **Cellulem Block** organizou a sua estrutura de forma a poder apresentar actualmente uma metodologia e uma série de procedimentos que garantem excelentes resultados.

No presente documento, apresentaremos o nosso conceito de negócio, assim como as vantagens de pertencer à rede de centros Cellulem Block.

**Actualmente já contamos com mais de 65 centros em Portugal.**



## CELLULEM BLOCK

Conforme anteriormente referido, desde o seu início em 1993, a **Cellulem Block** presta uma ampla e diversificada gama de serviços relacionados com estética, beleza e bem estar, assim como também comercializa uma ampla gama de produtos necessários para complementar serviços prestados.

Os estudos realizados sobre a situação do mercado de serviços de estética, beleza e bem estar, levaram à criação do negócio **Cellulem Block**. O motivo fundamental para a decisão de criar este conceito de negócio, foi a constatação da existência de uma procura insatisfeita no mercado.

A **Cellulem Block** desenvolveu o Plano **CellClinic** voltado para Tratamentos Corporais e Faciais.

Até ao momento, os vários serviços de estética que se comercializavam, dirigiam a sua oferta para um segmento da população com um alto poder aquisitivo, o que pode classificar-se como sendo uma oferta limitada e exclusiva tendo em consideração os altos preços praticados.

Consciente desta situação, a **Cellulem Block** nasce com a intenção de satisfazer uma procura que até agora não utilizava este serviço. Desta forma, sem renunciar à melhor e mais inovadora tecnologia, que cobre as diferentes necessidades na área de saúde, estética, beleza e bem-estar, a **Cellulem Block** vem alterar a actual segmentação existente no mercado.

A experiência foi extraordinária e actualmente contamos com mais de 300 centros com resultados excelentes. O crescente interesse manifestado pela população por este tipo de serviços e a experiência adquirida ao longo dos anos, levaram a **Cellulem Block** a optar pela expansão através de franchising.

A **Cellulem Block** oferece um serviço de estética corporal e facial dirigido a pessoas de todas as idades, damos resposta tanto a problemas estéticos como de saúde, tais como celulite, obesidade, reumatismo, artroses, problemas musculares, articulares, de circulação, flacidez facial e corporal, proporcionando o bem estar das nossas clientes.



Além disso, é o único centro de estética que a cliente em 30 dias faz 48 tratamentos( 30 Corporais & 18 Faciais)

O custo destes tratamentos noutros centros de estética varia entre 30 e 50€ por sessão, o que equivale a cerca de 1500€ a 4000€ ao mês, tornando-se o custo o nosso principal elemento diferenciador.

A cliente que vem a um centro **Cellulem Block** recebe toda a informação sobre os tratamentos, a forma como são combinados e sobre o seu preço mensal. Para formalizar a inscrição, são-lhe pedidos os dados pessoais e médicos, e uma vez paga a inscrição, é-lhe reservado um horário de forma a adaptar-se às suas necessidades, mas tendo em conta a disponibilidade dentro dos nossos horários.

Os centros funcionam, de Segunda a Sábado, em média uma hora por sessão.

**A Cellulem Block criou o Plano “CellClinic™” no mundo da estética, beleza e bem estar.**

Transformamos a ida ao centro de estética como uma actividade diária e quotidiana.

Os tratamentos que não estão incluídos na mensalidade, são os tratamentos de Dermossucção Corporal, Body System, Manta de Envolvimento.

Para além disso, o franchisado pode ainda ter Fotodepilação e Iipo entre outros tratamentos.

A excelente aceitação destes tratamentos deve-se aos espectaculares resultados visíveis desde a primeira sessão.

As clientes que vêm aos nossos centros de estética normalmente conhecem os preços existentes no mercado, pelo que a informação sobre os preços praticados pela **Cellulem Block** é muitas vezes motivo de espanto e incredulidade.

Uma vez dada a informação sobre os preços e a variedade de tratamentos, a própria cliente torna-se uma verdadeira fonte de publicidade através da “palavra passa palavra”.

O que nos distingue de outros centros é que a **Cellulem Block** consegue manter as suas clientes fidelizadas ao longo de todo o ano.

Estes tratamentos funcionam não só através da utilização de equipamentos específicos, mas também através de um trabalho manual e personalizado, aspecto que varia em função das necessidades de cada cliente.



Este tipo de serviços complementa-se com a venda de produtos relacionados com os serviços oferecidos. Assim, a cliente pode aumentar os resultados esperados utilizando os produtos específicos para cada tratamento.

Desta forma, a **Cellulem Block** conta com uma **linha completa de produtos Vagheggi** criados para serem aplicados em casa e durante os tratamentos, potenciando um melhor resultado e efeito dos mesmos.

O enfoque dado à venda de produtos difere da política seguida pela maioria dos centros de estética, uma vez que vendemos exclusivamente produtos específicos para potenciar os resultados dos tratamentos e para uso dentro do centro e em casa.

Por outro lado, a Central de Franchising **Cellulem Block** centraliza o aprovisionamento de produtos para todos os centros, assim como de todos os equipamentos necessários relacionados com os serviços de estética e beleza, garantindo assim a idoneidade e segurança dos aparelhos empregues e a homogeneidade comum em toda a rede.

Todos os serviços são oferecidos num ambiente cuidadosamente estudado de forma a tornar o estabelecimento agradável. Assim, foi prestada atenção a detalhes como a iluminação, decoração, cores, etc., para que possamos oferecer uma imagem especialmente indicada e agradável para as nossas clientes.

A esta vantagem acresce que um centro **Cellulem Block** requer unicamente, além da Franchisada ou Supervisora, três pessoas a trabalhar em full-time durante 40 horas semanais .

A **Cellulem Block** é o único Centro de Estética, Beleza e Bem Estar, capaz de oferecer uma diversificada e ampla gama de serviços a um preço muito competitivo.



A oferta do nosso centro de estética **Cellulem Block**, pode classificar-se da seguinte forma:

- **Tratamento Geral:** Segunda a Sábado podemos atender até no máximo 16 pessoas por hora, ainda que seja recomendado limitar a oferta a 120 pessoas diárias, para que possamos oferecer um serviço mais directo e personalizado.

A amplitude e variedade dos tratamentos que oferecemos convertem os nossos centros em alternativas idóneas a outro tipo de actividades, tais como, ginásio, natação, etc.

Por outro lado, os centros de beleza **Cellulem Block** dão resposta tanto a necessidades relacionadas com a saúde (obesidade, reumatismo, artroses, etc.), como a necessidades estritamente estéticas, tais como, celulite, flacidez facial, corporal, etc., pelo que os tratamentos tornam-se muito atractivos para uma ampla variedade de público.

**NOTA:** Autorizamos a existência de depilação com cera, aplicação de unhas de gel, manicure, pedicure, limpezas de pele, massagens manuais, mesoterapia sem agulhas, manta de envolvimento, Lift-up, face beauty, drenagem linfática, Thermosauna, etc.

## VANTAGENS PARA OS NOSSOS FRANCHISADOS

Pertencer à rede de franchising **Cellulem Block** permite-lhe beneficiar de importantes vantagens que o colocarão numa posição competitiva e sustentável a longo prazo.

Desde que iniciámos o processo de Franchising da **Cellulem Block em Portugal**, temos tido como objectivo dar um apoio contínuo aos nossos franchisados, uma vez que o êxito da rede também passa pela assistência e formação adequada aos mesmos:

- Exploração de um conceito de negócio de êxito comprovado, que se caracteriza pela complementaridade e variedade dos nossos serviços.
- A **Cellulem Block** faz parte de um sector em crescimento de um mercado não saturado.
- O Franchising **Cellulem Block** requer um investimento reduzido, baseado na sua quase totalidade na compra de equipamentos, propriedade do franchisado.
- Elevada facturação, sustentável ao longo de todo o ano.
- Uma elevada percentagem da população já frequentou um Centro de estética ou de reabilitação, pelo que conhecem a eficácia dos tratamentos e o seu preço real no mercado. A experiência já nos demonstrou que os centros **Cellulem Block** trabalham apartir de 60% desde o primeiro mês de abertura.
- Centralização de todos os elementos essenciais e diferenciais do centro:
  - Máquinas e aparelhos de tratamento com a máxima garantia de segurança e de resultados dos métodos empregues.
  - Linha de produtos especialmente concebidos à medida de cada tratamento.
- Curso de formação de 3 dias e meio a cargo da Central de Franchising, que transmitirá todo o “Know-How” teórico-prático de funcionamento de um centro **Cellulem Block**.
- Permanente investigação de forma a actualizar e introduzir novos tratamentos.
- Assistência permanente durante a relação de franchising e seguimento contínuo da evolução do centro franchisado.
- Negócio adaptável a diversos tipos de locais (loja ou escritório) e de zonas (centrais ou de periferia), aspecto que reduz consideravelmente o custo de arrendamento do local.
- Os centros **Cellulem Block**, têm o mesmo êxito em bairros de classe média, inclusive média baixa, devido à reduzida mensalidade praticada.
- Trabalho cómodo, gratificante e que não requer uma formação específica.
- Negócio de gestão interna muito fácil.
- Vantagens derivadas do uso da marca **Cellulem Block**:
  - Extensa gama de tratamentos adequados a múltiplas necessidades;
  - Preços muito acessíveis para um amplo segmento da população;
  - Qualidade do serviço prestado. Resultados visíveis num curto período de tempo;
  - Flexibilidade horária e disponibilidade de todos os tratamentos devido à restrição no numero de inscrições;
  - Compatibilidade dos tratamentos com outro tipo de desportos ou exercícios.

## PERFIL DO FRANCHISADO

De forma a definir correctamente o perfil do Franchisado, a primeira e primordial característica diz respeito ao factor humano, muito importante neste tipo de negócio. Além disso, é essencial que o Franchisado ou supervisora de centro tenha como características :

- Dinamismo;
- Energia;
- Alegria/boa disposição ;
- Simpatia e atenção ao cliente;
- Gosto pela área da prestação de serviços;
- Gosto por Relações Publicas.
- Comercial

Por outro lado, a experiência não é um requisito indispensável, uma vez que a falta de prática é perfeitamente ultrapassada através da assimilação da formação dada pela **Cellulem Block**.

Outras características requeridas são:

- Vocação para a prestação de serviços e atenção ao cliente;
- Imaginação e tenacidade colocada no negócio.

## **FORMAÇÃO DO FRANCHISADO**

Para ser um(a) Franchisado(a) **Cellulem Block** não é necessário ter experiência na área da Estética. Contamos com um completo programa de formação e manuais operacionais, abrangendo as áreas de captação de clientes, vendas, Marketing e gestão do negócio em geral. No final da formação, os nossos Franchisados recebem um Certificado de Formação, encontrando-se aptos a gerir o seu centro Cellulem Block, de forma eficaz e rentável.

Sem qualquer custo adicional, regularmente os nossos Franchisados recebem a visita das nossas Supervisoras, que trabalham em conjunto com o centro, assegurando uma gestão profissional do negócio Cellulem Block. O trabalho da Supervisora é sobretudo centrado na área comercial, serviço ao cliente, Marketing, prospecting e gestão geral de um centro **Cellulem Block**.

O esquema de formação organizado para os franchisados da rede **Cellulem Block** contempla as seguintes fases:

- **FASE 1**

Curso teórico-prático de 3 dias e meio de duração onde são tratados, entre outros, os seguintes temas gerais:

### **Relativos ao negócio:**

- Serviço
  - Tratamentos;
  - Objectivos;
  - Procedimentos de trabalho.
- Características técnicas dos equipamentos
  - Utilização;
  - Manutenção;
  - Etc...
- Procedimentos Comerciais
- Directrizes de Aprovisionamento
- Administração do Negócio

### **Relativos ao franchising:**

- A relação de franchising
- Manuais de Negócio
- Assistência e supervisão
- Comunicação com a Central

- FASE 2

Uma vez efectuada a abertura do estabelecimento, a Central apoiará os franchisados em todas as questões relacionados com a exploração do negócio.

Independentemente da formação e assistência inicial, os franchisados da Cellulem Block podem contar com a Central de Franchising durante toda a relação contratual, no que concerne à formação e assistência permanente.

Assim, existirá uma comunicação contínua entre a Central e os franchisados durante toda a relação contratual, no que respeita aos seguintes aspectos:

- Apresentação de dados gerais da rede;
- Incorporação de novos produtos e serviços;
- Alterações na imagem corporativa;
- Actualizações do sistema informático de gestão.

Com o objectivo de transmitir adequadamente o “Know-How” aos franchisados da **Cellulem Block**, a Central entregará, na assinatura do contrato, um completo Manual Operativo de franchising.

## **FICHA TÉCNICA**

### **CARACTERÍSTICAS FÍSICAS DO LOCAL**

**Cellulem Block Plus:** Dimensão mínima do local: 150 a 200 m2.

- Não requer zona comercial;
- Loja ou escritório;
- Valor máximo aconselhado de renda aconselhado: de 1.200,00€ a 1.800,00 €.

### **INVESTIMENTO PRINCIPAL**

**Cellulem Block Standard:** Todo o equipamento e mobiliário (sem IVA): 59.000,00€.

**Valor sem os equipamentos :** Ilipo / Radiofrequencia e Fotodepilação

### **RELAÇÃO CONTRATUAL**

- Período contratual: 5 anos;
- Renovação contratual anual.

### **OBRIGAÇÕES FINANCEIRAS DO FRANCHISADO**

**Cellulem Block:** Royalties de exploração: 600 €/mês;  
Publicidade Geral: 400 €/mês.

## INFORME ECONÓMICO

Os pressupostos do presente informe são os seguintes:

Superfície do local e valor de renda:

O custo médio de renda estimado é de 9,00€ a 13,33€/m<sup>2</sup>.

Previsão de Vendas:

O informe económico foi realizado, tendo por base as clientes que frequentarão o centro de Segunda a Sábado que corresponde a 65% da sua capacidade máxima .

O estudo foi realizado tendo em conta que o centro estará aberto 12 meses no ano.

Foi estabelecido um crescimento anual de 10% para o segundo ano e de 7% para o terceiro.

Pessoal:

É considerada a existência de uma Supervisora (por norma a Franchisada), três auxiliares em full-time para aplicação de tratamentos e apoio no serviço geral do centro.

Custo do Produto:

O CMV médio de compra de produto 12,00 € sendo o PVP médio de 25,00 €.

A margem sobre o Preço de Venda é de mais de 90%.

Investimento de Franchising:

É considerado um custo para reforma e adequação do local, mobiliário, linhas telefónicas e comunicações, sistema informático, sistema de som, abertura da empresa e outras despesas entre 25.000€ a 40.000€ (valor sem IVA). Este valor previsto resulta da média do custo inicial de implantação dos Centros Cellulem Block – Portugal. Este valor para reforma e adequação do local poderá variar para menos ou mais, em função do estado inicial de conservação do imóvel arrendado.

Amortizações:

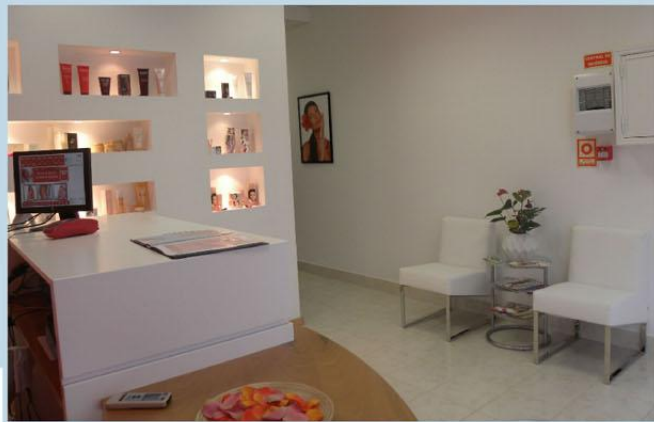
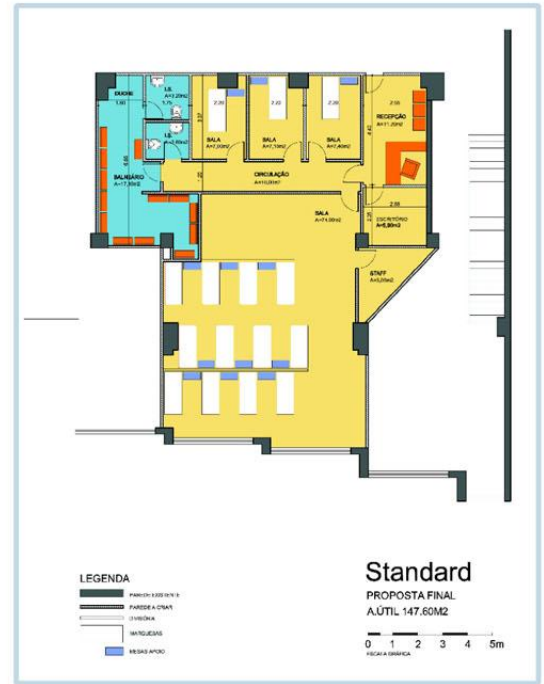
A amortização do Investimento Inicial é feita em 5 anos.

Principais Resultados:

De acordo com os dados financeiros seguidamente apresentados:

- O Retorno do Investimento de Franchising poderá ser feito entre 18 a 24 meses tendo em atenção o desempenho comercial do centro franchisado.





# Decoração Interior e Exterior Cellulem Block



Interior dos Centros  
**Cellulem Block**